



INRAE UE AVIPÔLE

1076 route de Haut-Mauco, 40280 Benquet

## Matinée Portes-Ouvertes

Mardi 20 Mai 10h - 13h









# ➤ Un peu d'histoire

Une unité expérimentale sur les palmipèdes sur le **domaine d'Artiguères**

## Depuis 1946



Vue partielle du "génétorium" (Artiguères, 1962)

1946 → Création « **Station de l'oie** » par les conservateurs

1953 → Prise en charge par le CTCPA (*Centre Technique de la Conservation des Produits Agricoles*)

1962 → Cession du domaine à l'INRA (*Institut National de Recherche Agronomique*)

1993 → Changement de nom « **Unité Expérimentale Palmipèdes à Foie Gras** » UEFG

## Jusqu'à nos jours

2020 → Création d'INRAE (*Institut National de Recherche pour l'Agriculture, l'Alimentation et l'Environnement*) par fusion de l'INRA et de l'IRSTEA (*Institut national de Recherche en Sciences et Technologies pour l'Environnement et l'Agriculture*)

2023 → Changement de nom « **Unité Expérimentale Avipôle** »



Vue partielle de l'Avipôle (Artiguères, 2024)

**INRAE**

Matinée Portes Ouvertes

20 Mai 2025 - Avipôle

# ➤ L'unité au sein d'INRAE *Institut National de Recherche pour l'Agriculture, l'Alimentation et l'Environnement*

## Administratif

Centre  
Nouvelle-Aquitaine  
Bordeaux

Villenave d'Ornon

- RH
- Finances
- Prévention
- Communication
- RSE

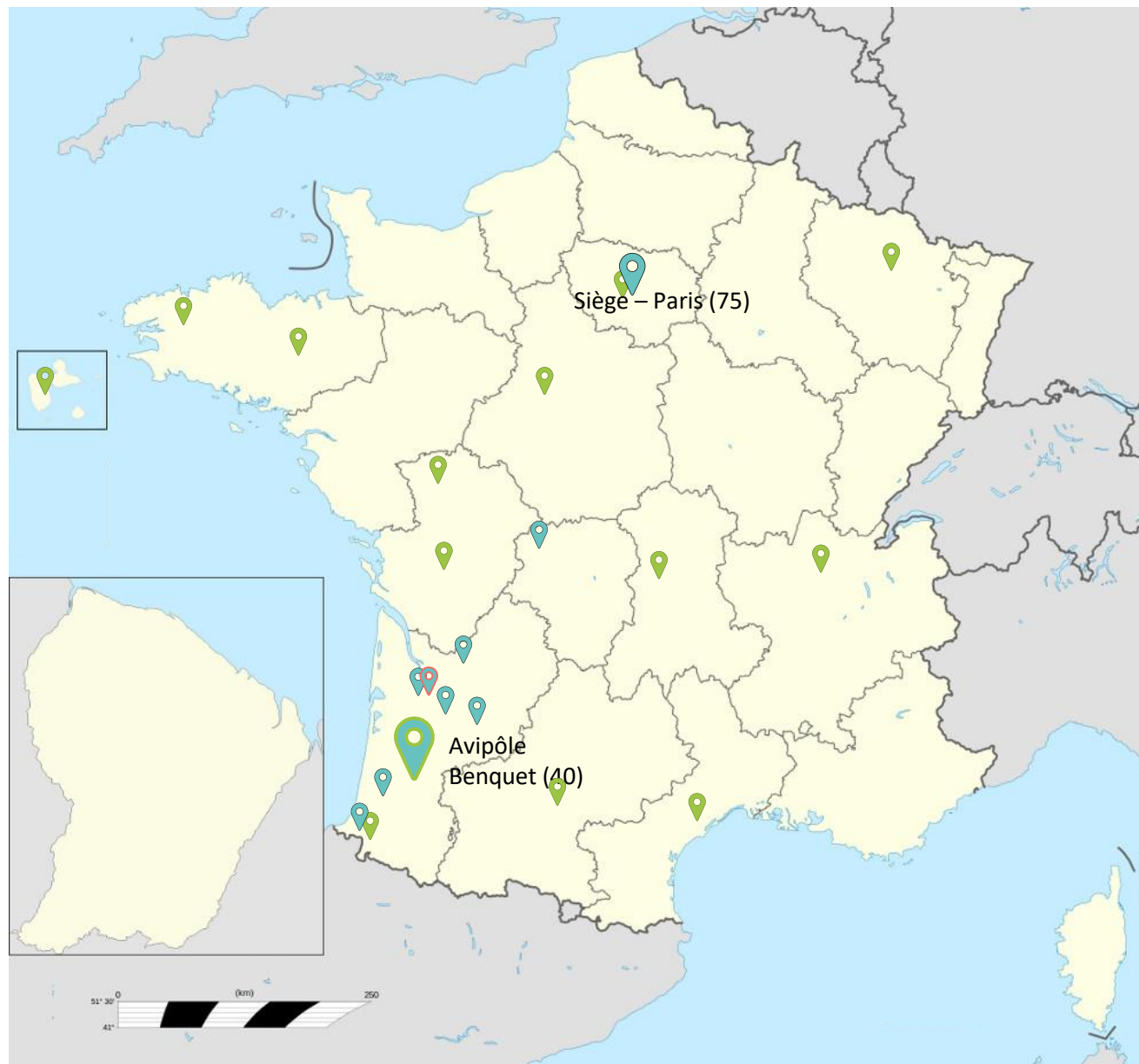
...

+ National

## Scientifique

Département  
**PHASE**

Physiologie Animale et  
Systèmes d'Élevage



INRAE

Matinée Portes Ouvertes  
20 Mai 2025 - Avipôle

## La fonction publique

✓ Réalisation de devis ou de Marché


✓ Facturations sur 


 ✓ Prévention des risques

  ✓ *Système de Management Environnemental:  
norme ISO 14001*

## La recherche

 ✓ Demandes de financements

 ✓ Validations des protocoles: financeurs, comité d'éthique...

 ✓ Agréments pour effectuer de la recherche avec des animaux

**= Temps long entre l'idée et sa réalisation**

## ➤ L'Avipôle, unité expérimentale

- ✓ Mettre à disposition des compétences et des infrastructures pour la recherche autour des palmipèdes

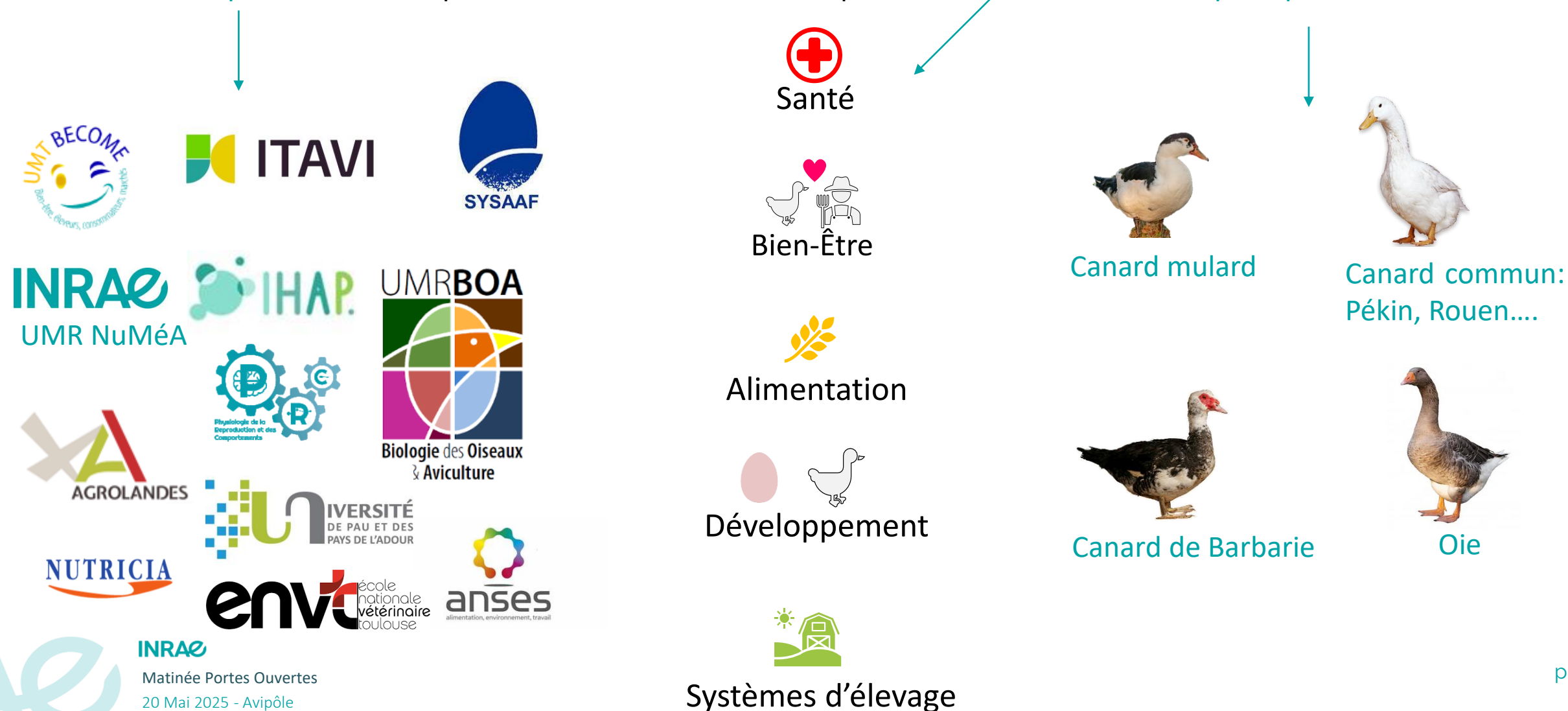
Retrouvez la vidéo de présentation de l'Avipôle sur la page d'accueil du site internet

**<https://avipole.bordeaux-aquitaine.hub.inrae.fr/>**



# ➤ L'Avipôle, unité expérimentale

- ✓ Mettre à disposition des compétences et des infrastructures pour la recherche autour des palmipèdes



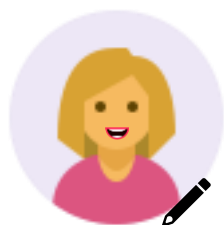


# ➤ L'Avipôle, unité expérimentale

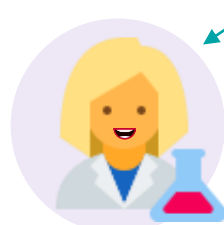
- ✓ Mettre à disposition des **compétences** et des infrastructures pour la recherche autour des palmipèdes



Gestionnaire



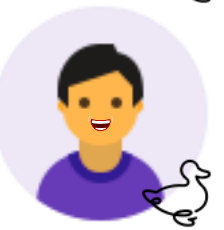
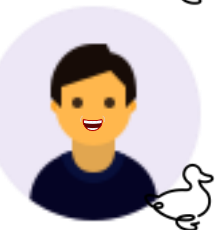
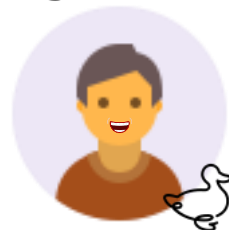
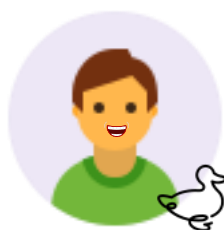
Direction



Qualité

9 TITULAIRES

Elevage & expérimentation



Maintenance (à venir)



Elevage



Suivi zootechnique

Croissance, consommation,  
état corporel...



Observations

Comportement, indicateurs de bien-être...



Prélèvement

Ecouvillons, prises de sang...



Dissections anatomiques

Pièces de découpe, organes...



Faisabilité

Réglementation



Administratif & Logistique

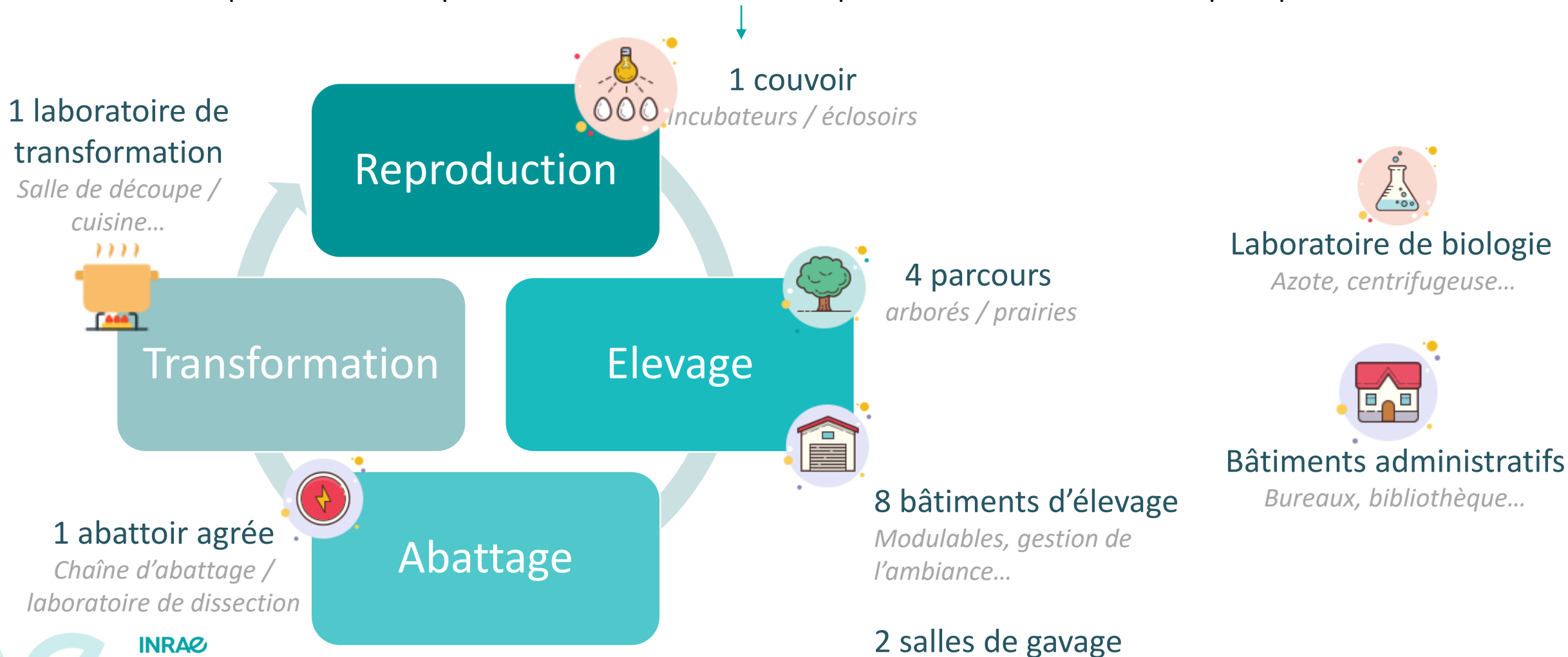
Commandes, factures...

...



# ➤ L'Avipôle, unité expérimentale

- ✓ Mettre à disposition des compétences et des infrastructures pour la recherche autour des palmipèdes



# ➤ Nos infrastructures

- ✓ Mettre à disposition des compétences et des **infrastructures** pour la recherche autour des palmipèdes

## Un site de 18 hectares dont:

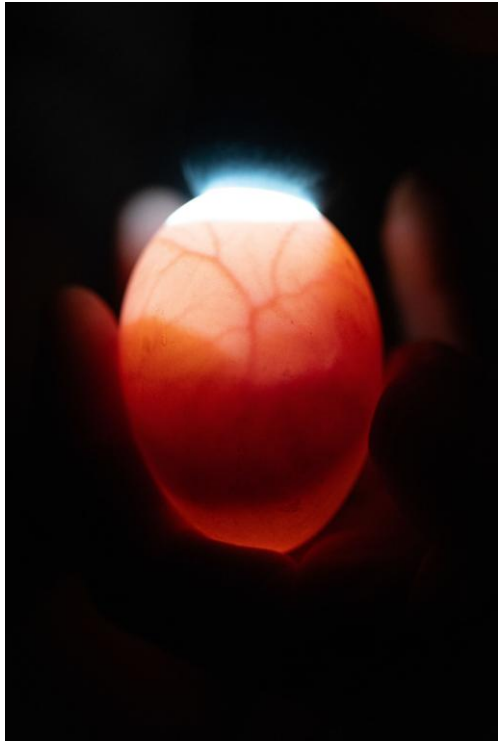
- 9 ha cultivés  
(agriculteur indépendant)
- 8 ha espaces verts
- 6 700m<sup>2</sup> bâtiments
- Voiries, chemins...





# Les bâtiments d'élevage

## Couvoir



1 chambre froide, 4 incubateur, 2 éclosoirs

Capacité: 16 000 œufs

### La recherche



1 910 œufs de Kriaxera + Rouen  
300 œufs de Mulards par lots de 150  
600 œufs de Barbarie + Pékins +  
Mulards



28 à 35 jours selon l'espèce



Etude sur les deux sexes

Modification des paramètres  
d'incubation (température, humidité)





# Les bâtiments d'élevage

## « Louisianes »



4 bâtiments: 2 salles bétonnée de 80m<sup>2</sup> + jardin d'hiver

Capacité: 640 animaux par bâtiment

### La recherche



200 canards par lots de 100  
700 canards par lots de 60



14 semaines – 4 mois



Alimentation classique



# Les bâtiments d'élevage

## « Modulaire B5/B6 »



2 ailes caillebottis de 96m<sup>2</sup> séparables en 8 loges<sub>max</sub> + jardin d'hiver

Capacité: 768 animaux

### La recherche



480 canards par lots de 30  
120 canards par lots de 20



10 semaines – 2,5mois  
élevage 8 semaines, tests sur 1 semaine



6 aliments sur-mesure par INRAE NuMeA



LED pour programmation lumineuse: rythme jour/nuit avec variation d'intensité. Chaque aile peut être programmée indépendamment. Dans le cadre d'un projet.





# Les bâtiments d'élevage

## Bâtiment B7



12 salles caillebottis de 30m<sup>2</sup> + jardin d'hiver

Capacité: 1 440 animaux

### La recherche



500 oies  
600 canards par lots de 50



25 semaines – 6 mois  
17 semaines – 4 mois



Aliments formulé sur-mesure par Sud-Ouest-Aliment



Adaptation du boîtier de pilotage Serenity Tuffigo pour la programmation lumineuse, dans le cadre d'un projet → ajout de plages de variation. Chaque salle peut être programmée indépendamment.





# L'abattoir et ses annexes: dissection et cuisine

Dissections anatomiques

Tests de fonte

Chaîne d'abattage, salles climatisées, chambres froide, cuisine, autoclave, ser

## La recherche



96 canards: mâles, femelles, Barbarie, Pékins, Mulards → de 15 à 17 semaines  
12 canards mulards → à 9 semaines



Toutes les semaines  
5 fois par jour



Pièces de découpe: foie, magret, cuisses  
Cerveau  
Sérologie  
...

Chaîne d'abattage, salle de dissection, cuisine

Capacité: 100 canards par jour

INRAE

Matinée Portes Ouvertes  
20 Mai 2025 - Avipôle

# ➤ L'Avipôle

Notre site internet

<https://avipole.bordeaux-aquitaine.hub.inrae.fr/>



### L'Avipôle en bref

L'Unité Expérimentale AVIPOLE met à disposition des scientifiques des infrastructures et des compétences permettant la réalisation de projets expérimentaux sur le modèle palmipède : oies, canards de Barbarie, canard Pékin et leur hybride le canard Mulard. Ces installations permettent d'étudier tout le cycle de vie du canard et de l'oie : reproduction, incubation, écloserie/élevage et produit fini.

Les recherches menées sur l'unité ont pour objectif d'assurer la durabilité de la filière palmipède à forte croissance en préservant l'environnement et en garantissant le bien-être des animaux.

### Actualités

**18-02**

De 18 fév. 2025 au 20 fév. 2025

**1800h**

**La campagne de recrutements INRAE 2025**

L'INRAE vous cherche pour ses missions de recherche, de conseil et d'accompagnement en agriculture.

**19-01**

De 19 jan. 2025 au 22 jan. 2025

**18h00**

**L'Avipôle recrute une Technicienne en...**

Nous recherchons une Technicienne en... en accompagnement et maintenance des bâtiments d'élevage.

**18-01**

De 18 jan. 2025 au 20 jan. 2025

**18h00**

**Matinée Portes Ouvertes de L'Avipôle**

L'Avipôle ouvre sa porte aux visiteurs professionnels, à destination des professionnels.

### Elan des Journées Portes Ouvertes 2025

Les Journées Portes Ouvertes 2025 ont lieu le mardi 19 janvier, de 10h à 16h30.

### Présentation de l'unité Expérimentale...

### L'Avipôle vue du ciel



INRAE

Matinée Portes Ouvertes  
20 Mai 2025 - Avipôle